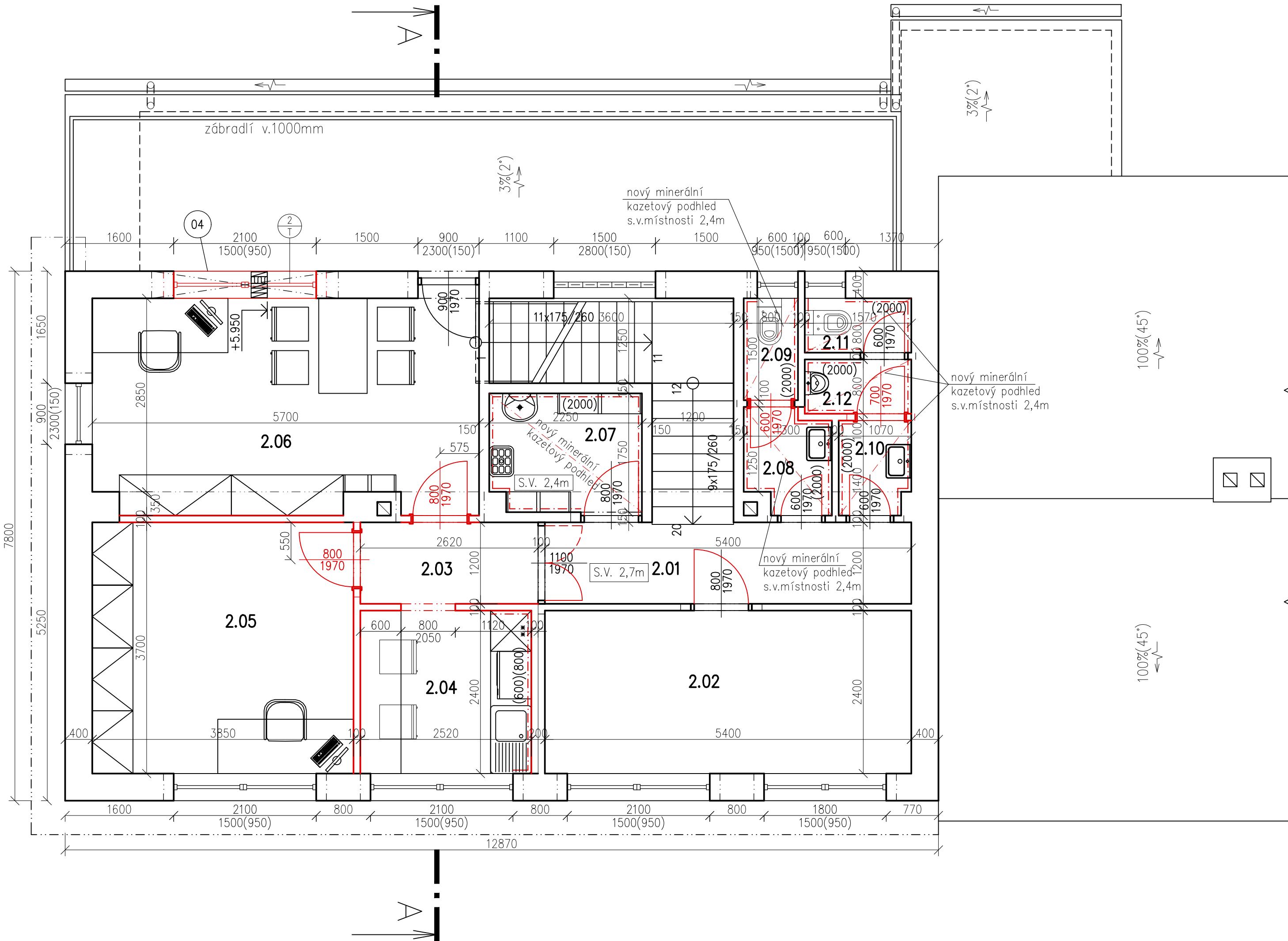
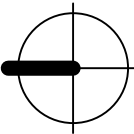


PŮDORYS II.NP - NOVÝ STAV



| Tabulka místností | | | | | | |
|-------------------|----------------------------------|-------------|----------------------------|---|--|--|
| Číslo | Jméno | Plocha [m²] | Podlaha | Stěny | Strop | Poznámka |
| 2.01 | CHODBA | 6,48 | STÁVAJÍCÍ DLAŽBA KERAMICKÁ | OMÍTKA VÁPNOCEMENTOVÁ ŠTUKOVÁ, OPRAVA Z 5% | OMÍTKA VÁPNOCEMENTOVÁ ŠTUKOVÁ, OPRAVA Z 5% | KERAMICKÝ SOKL |
| 2.02 | SKLAD PRACOVNÍCH ODEVŮ A POMŮCEK | 12,96 | POVLAK PVC | OMÍTKA VÁPNOCEMENTOVÁ ŠTUKOVÁ, OPRAVA Z 5% | OMÍTKA VÁPNOCEMENTOVÁ ŠTUKOVÁ, OPRAVA Z 5% | PODLAHOVÁ LIŠTA |
| 2.03 | CHODBA | 3,14 | NOVÝ POVLAK PVC | OMÍTKA VÁPNOCEMENTOVÁ ŠTUKOVÁ, OPRAVA Z 10% | OMÍTKA VÁPNOCEMENTOVÁ ŠTUKOVÁ, OPRAVA Z 5% | NOVÁ PODLAHOVÁ LIŠTA |
| 2.04 | KUCHYŇKA | 6,05 | NOVÁ DLAŽBA KERAMICKÁ | OMÍTKA VÁPNOCEMENTOVÁ ŠTUKOVÁ, OPRAVA Z 5% | OMÍTKA VÁPNOCEMENTOVÁ ŠTUKOVÁ, OPRAVA Z 5% | NOVÝ OBKLAD DO VÝŠKY 0,8–1,4M ZA KUCHYŇSKOU LINKOU |
| 2.05 | KANCELÁŘ | 14,25 | NOVÝ POVLAK PVC | OMÍTKA VÁPNOCEMENTOVÁ ŠTUKOVÁ, OPRAVA Z 10% | OMÍTKA VÁPNOCEMENTOVÁ ŠTUKOVÁ, OPRAVA Z 5% | NOVÁ PODLAHOVÁ LIŠTA |
| 2.06 | KANCELÁŘ | 17,8 | NOVÝ POVLAK PVC | OMÍTKA VÁPNOCEMENTOVÁ ŠTUKOVÁ, OPRAVA Z 10% | OMÍTKA VÁPNOCEMENTOVÁ ŠTUKOVÁ, OPRAVA Z 5% | NOVÁ PODLAHOVÁ LIŠTA |
| 2.07 | ÚKLIDOVÁ MÍSTNOST | 3,86 | NOVÁ DLAŽBA KERAMICKÁ | OMÍTKA VÁPNOCEMENTOVÁ ŠTUKOVÁ, OPRAVA Z 5% | OMÍTKA VÁPNOCEMENTOVÁ ŠTUKOVÁ, OPRAVA Z 5% | NOVÝ OBKLAD DO VÝŠKY 2 M |
| 2.08 | PŘEDSÍŇ WC ŽENY | 1,84 | NOVÁ DLAŽBA KERAMICKÁ | OMÍTKA VÁPNOCEMENTOVÁ ŠTUKOVÁ, OPRAVA Z 5% | OMÍTKA VÁPNOCEMENTOVÁ ŠTUKOVÁ, OPRAVA Z 5% | NOVÝ OBKLAD DO VÝŠKY 2 M |
| 2.09 | WC ŽENY | 1,2 | NOVÁ DLAŽBA KERAMICKÁ | OMÍTKA VÁPNOCEMENTOVÁ ŠTUKOVÁ, OPRAVA Z 5% | OMÍTKA VÁPNOCEMENTOVÁ ŠTUKOVÁ, OPRAVA Z 5% | NOVÝ OBKLAD DO VÝŠKY 2 M |
| 2.10 | PŘEDSÍŇ WC MUŽI | 1,44 | NOVÁ DLAŽBA KERAMICKÁ | OMÍTKA VÁPNOCEMENTOVÁ ŠTUKOVÁ, OPRAVA Z 5% | OMÍTKA VÁPNOCEMENTOVÁ ŠTUKOVÁ, OPRAVA Z 5% | NOVÝ OBKLAD DO VÝŠKY 2 M |
| 2.11 | WC MUŽI | 1,26 | NOVÁ DLAŽBA KERAMICKÁ | OMÍTKA VÁPNOCEMENTOVÁ ŠTUKOVÁ, OPRAVA Z 5% | OMÍTKA VÁPNOCEMENTOVÁ ŠTUKOVÁ, OPRAVA Z 5% | NOVÝ OBKLAD DO VÝŠKY 2 M |
| 2.12 | WC MUŽI – PISOÁR | 1,3 | NOVÁ DLAŽBA KERAMICKÁ | OMÍTKA VÁPNOCEMENTOVÁ ŠTUKOVÁ, OPRAVA Z 5% | OMÍTKA VÁPNOCEMENTOVÁ ŠTUKOVÁ, OPRAVA Z 5% | NOVÝ OBKLAD DO VÝŠKY 2 M |

Celková plocha [m²]: 71,58

LEGENDA HMOT:

STÁVAJÍCÍ MATERIÁLY:

- STÁVAJÍCÍ NOSNÉ ZDIVO tl. 750, 650, 450, 300mm – CPP
- STÁVAJÍCÍ PŘÍČKY TL. 150 A 100mm – CPP

NAVRHOVANÉ MATERIÁLY:

- NENOSNÉ PŘÍČKY TL. 100mm – KERAMICKÉ
- PŘÍČKOVKY BROUŠENÉ 8 NA TENKOVrstvou MALTU

POZNÁMKA:

U STÁVAJÍCÍCH DVEŘÍ VÝMĚNA DVEŘNÍCH KŘÍDEL
+ NOVÝ NÁTĚR STÁVAJÍCÍCH OCELOVÝCH ZÁRUBNÍ

| Tabulka překladů | | |
|------------------|---|------------|
| Označení | Skladba | Počet kusů |
| 04 | 1 x PTH KP 7/275 + 1 x IZOLACE 100/238 – dl.2750 + 3 x PTH KP 7/275 | 1 |

POZNÁMKA:

V NOVÝCH PŘÍČKÁCH BUDOU V OTVORECH NADE DVEŘMI
OSAZENY NOVÉ KERAMICKÉ PŘEKLADY DLE TLOUŠTKY PŘÍČKY

SOUŘADNICOVÝ SYSTÉM - JTSK
VÝŠKOVÝ SYSTÉM - Bpv
STÁVAJÍCÍ PODLAHA 1.NP = ±0,000

| | | | |
|---|----------------|---------------------------|--|
| Kreslil | Vypracoval | Zodp. proj. | JAROSLAV ROUS HAVLÍČKOVO NÁM. 2 ŽDAR NAD SÁZAVOU 591 01, IČO: 410 01 117 TEL: 777 660 723 www: jrous.cz email: jrous@jrous.cz |
| nashuatec 1805 | ING.ARCH.HORKÁ | ING.ROUŠ | |
| Kraj: VYSOČINA | | J.O.G.(Mě.G.):VELKÁ BÍTEŠ | |
| Stavebník: KRAJSKÁ SPRÁVA A ÚDRŽBA SILNIC VYSOČINA, PŘÍSPĚVKOVÁ ORGANIZACE, IČO: 00090450 KOSOVSKÁ 1122/16, 586 01 JIHLAVA | | | |
| Místo stavby: K.Ú.: VELKÁ BÍTEŠ, parcela č. 1993, 1994, 1995 | | | Č. zakázky: P/045/2018 |
| Akce: STAVEBNÍ ÚPRAVY BUDOVY CESTMISTROVSTVÍ VELKÁ BÍTEŠ | | | Datum: 06/2018 |
| | | | Stupeň: PS |
| | | | Formát: 2A4 |
| | | | Měřítko: 1:50 |
| Obsah: PŮDORYS II.NP – NOVÝ STAV | | | Číslo výkresu: D1.1.b6 |
| Část profese: ARCHITEKTONICKO STAVEBNÍ ŘEŠENÍ | | | |